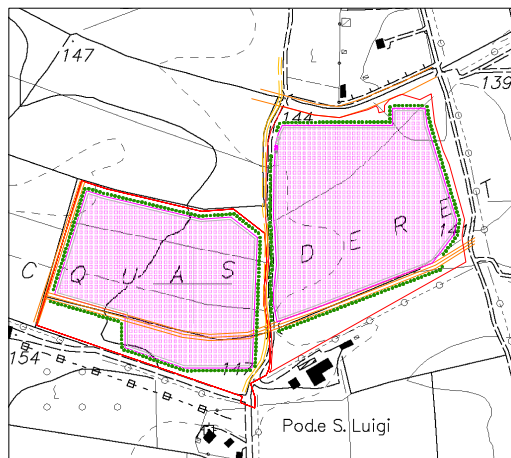
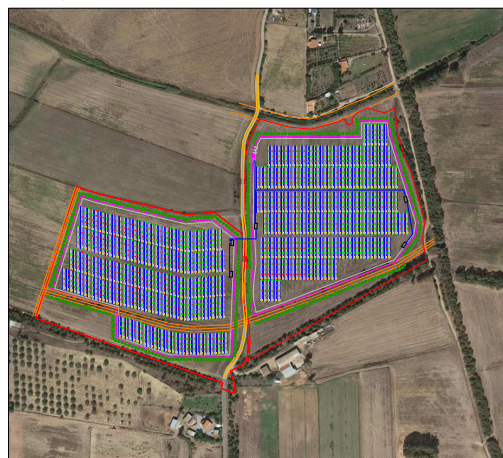


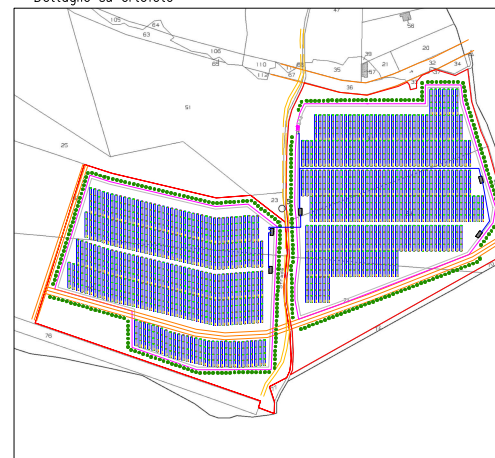
Dettaglio su C.T.R.



Dettaglio su Catastale



Dettaglio su ortofoto



## LEGENDA SIMBOLI

	Spazio libero per circolazione interna 3,0m minimo
	Inseguitore monoassiale composto da 27 pannelli fotovoltaici da 540 Wp.
	Vincoli esistenti
	Cabina di consegna
	Fascia arborea
	Strada esistente
	Confine lotto rilevato
	Recinzione Perimetrale
	Cabina di trasformazione/ Quadri BT/ Protezioni
	Cavidotto MT di connessione verso C.P. Iglesias

## DETTAGLI IMPIANTO

Potenza AC	4900,00 kWp
Potenza DC	6.342,30 kWp
Panelli	11.745 Pannelli, Longi Solar 540Wp
Strutture	n.435 Tracker monoassiali da 27 pannelli
Distanza tra pannelli	2,75 Metri
Distanza tra pali tracker	5,00 Metri
Inverter	N°22 Inverter Sungrow 225kWp (potenza limitata a 4900kWp)
Rapp. Potenza	129,26%
Perimetro	1729,00m (885m+844m)
Area interna	8.92ha
Area mitigazione	1,40ha
Area Strade	450mq
Cabine	n°4 Cabine P67 - n°1 locale utente P33 - n°1 DG2092 - n°1 Container n°1 Container Guardiana

Comune di Carbonia-Iglesias  
Provincia di Sud Sardegna

## PROGETTO DEFINITIVO

Descrizione:			
Oggetto:			
REALIZZAZIONE IMPIANTO FOTOVOLTAICO DI POTENZA DC 6.342,30 kWp E POTENZA IN IMMISSIONE PARI A 4.900 kW (AC)			
Elaborato:			
PLANIMETRIA GENERALE IMPIANTO			
Disegnato:	M.I.	Controllato:	D.C.
Ritrovato:	D.T.	tel: 045 8088911	
		fax: 045 581254	
		e-mail: info@mannienergy.it	
Tavola:	Scala: varie @A1	Codice:	
EL_08	Data: 06-2021		
	Nome file:		
	Percorso file:		
Rev:	Data:	Descrizione:	
00	06-2021	Emissione per approvazione	
01			
02			
Commissa:		Progettazione:	
4961_Carbonia			
Committente:			
Indirizzo cantiere:		Direttore Tecnico	
Loc. Acquis Derettas			
Carbonia-Iglesias (SU)			
Il Progettista:			